

In questo capitolo si analizza una funzionalità che è molto apprezzata dagli amministratori di «immagina» in generale, in quanto fornisce un utile strumento per lavorare con i servizi anche al di là di «Immagina».

16.1 Il comando *Gestione Servizi*

Il modulo *Gestione Servizi* permette all'amministratore di intervenire sui servizi del server, non solamente quelli di «Immagina».

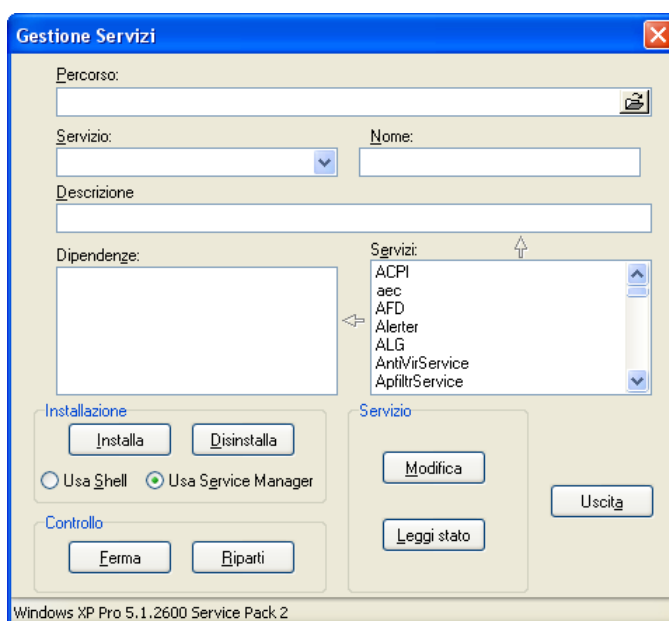


Fig. 16.1 – La finestra del comando *Gestione Servizi*

Anche se il ruolo degli elementi della finestra è facilmente comprensibile, nel seguito si analizzano brevemente singolarmente:

- *Percorso*: in questa casella è indicato il percorso completo del file eseguibile del servizio.
- *Servizio*: i servizi già configurati sono disponibili direttamente nell'elenco di questa casella.
- *Nome*: in questa casella è specificato il nome del servizio selezionato.
- *Descrizione*: in questa casella è possibile specificare una descrizione estesa del servizio selezionato.
- *Dipendenze*: in questa casella è possibile definire le dipendenze di un servizio. Per farlo è sufficiente spostare nella casella dipendenza, utilizzando la freccia a sinistra, uno o più servizi dell'elenco dei servizi della casella di destra.
- *Servizi*: in questa casella è riportato l'elenco completo dei servizi disponibili sul server.
- *Installa*: questo comando permette di effettuare l'installazione di un nuovo servizio.
- *Disinstalla*: questo comando permette di effettuare la disinstallazione di nuovo servizio già installato.
- *Usa Shell*: questa opzione permette di selezionare la modalità di Shell per l'esecuzione del comando di installazione/disinstallazione.
- *Usa Service Manager*: questa opzione permette di selezionare il Service Manager per l'esecuzione del comando di installazione/disinstallazione.
- *Ferma*: questo comando permette di fermare il servizio selezionato.
- *Riparti*: questo comando permette di avviare il servizio selezionato.
- *Sistema*: permette di gestire i servizi di un'altra macchina.
- *Modifica*: permette di modificare le impostazioni del servizio selezionato

- *Leggi Stato*: questo comando permette di leggere lo stato corrente del servizio selezionato.
- *Uscita*: questo comando permette di uscire dal modulo di Gestione Servizi.

Per eventuali approfondimenti si rinvia il lettore alla documentazione tecnica di Windows.