

«Immagina»: il menu *Opzioni*

In precedenza si è accennato al fatto che lo sfondo della finestra principale di «Immagina» si può presentare all'utente in diversi modi, in funzione dei parametri attivi. In questo capitolo vengono approfonditi questi ed altri aspetti legati alle opzioni del programma.

26.1 I comandi del menu *Opzioni*

In Fig. 26.1 è rappresentata la situazione in cui si viene a trovare un utente che abbia selezionato il menu *Opzioni* dalla finestra principale.

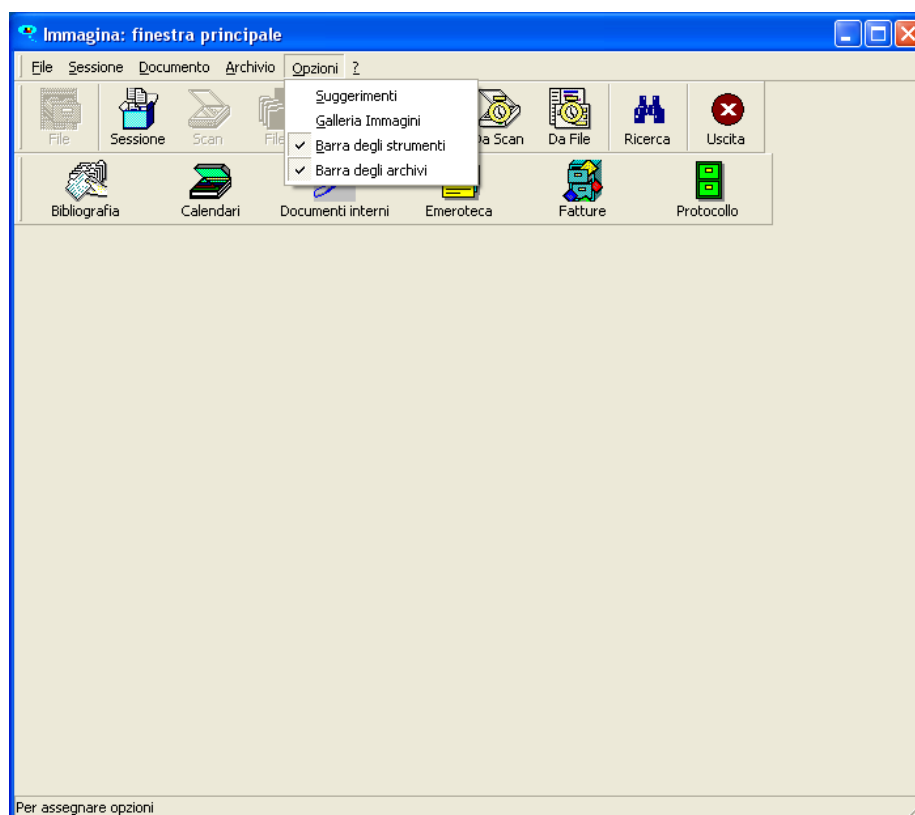


Fig. 26.1 - La finestra principale con il menu *Opzioni* selezionato

Nel menu *Opzioni* si trovano i quattro comandi che permettono all'utente di "personalizzare" il modo in cui «Immagina» gli si presenta.

In Fig. 26.1 è chiaramente visibile all'interno del menu *Opzioni* che due delle opzioni elencate sono attive.

In tutti i casi lo stato del comando, attivo o disattivo, è identificato dalla presenza o dall'assenza del simbolo "di spunta", detto "flag di attivazione", a fianco del comando stesso.

26.2 Il comando *Suggerimenti*

L'opzione *Suggerimenti* ha solamente il ruolo di elencare, nella parte centrale della finestra, una serie di suggerimenti su come sfruttare al meglio le potenzialità del programma.

Il fatto che l'opzione *Suggerimenti* fosse attiva nel caso in esame, era reso evidente dalla presenza dell'area dei suggerimenti nell'ambito della finestra principale.

Nel caso in cui questa opzione fosse selezionata verrebbe visualizzato un suggerimento diverso per ogni giorno.

Il comando *Suggerimenti* ed il prossimo che andiamo ad analizzare, cioè il comando *Galleria Immagini*, sono mutuamente esclusivi. In altri termini i due comandi non possono essere attivi contemporaneamente; l'attivazione del primo esclude automaticamente l'attivazione del secondo e vice versa.

È utile evidenziare che in alcune versioni di «Immagina», in particolare nella versione SI, tale comando potrebbe non essere attivo. La versione SI di «Immagina», infatti, è caratterizzata da una differenza modalità di installazione del software lato client che è incompatibile con i meccanismi di memorizzazione locale dei suggerimenti da visualizzare.

26.3 Il comando *Galleria Immagini*

Nel caso in cui sia stata selezionata l'opzione *Galleria Immagini*, verranno visualizzate, nella finestra principale del programma, diverse immagini appartenenti alla Galleria di «Immagina».

Il programma visualizzerà automaticamente una differente immagine ogniqualvolta venga compiuta un'azione che comporti la modifica della finestra.

Le immagini hanno esclusivamente ruolo estetico e non sono utilizzabili per altri fini, essendo protette da copyright.

Come già sottolineato nel precedente paragrafo, il comando *Galleria Immagini* ed il comando *Suggerimenti* sono mutuamente esclusivi. In altri termini i due comandi non possono essere attivi contemporaneamente; l'attivazione del primo esclude automaticamente l'attivazione del secondo e vice versa.

Si sottolinea che la dimensione delle immagini è strettamente collegata alla risoluzione dello schermo impostata dall'utente. Minore è la risoluzione, maggiore sarà la dimensione dell'immagine.

È utile evidenziare che in alcune versioni di «Immagina», in particolare nella versione SI, tale comando potrebbe non essere attivi. La versione SI di «Immagina», infatti, è caratterizzata da una differenza modalità di installazione del software lato client che è incompatibile con i meccanismi di memorizzazione locale dei suggerimenti da visualizzare.

26.4 Il comando *Barra degli strumenti*

L'opzione *Barra degli strumenti* ha il ruolo di visualizzare o meno, nell'ambito della finestra principale di «Immagina», la barra degli strumenti.

Tale opzione è impostata automaticamente dal programma, come si vede anche in Fig. 26.1.

Ovviamente la barra degli strumenti può anche essere “sganciata” dalla sua posizione standard e posizionata dove si desidera sia all’interno che all’esterno della finestra principale di «Immagina».

26.5 Il comando *Barra degli archivi*

L’opzione *Barra degli archivi* ha il ruolo di visualizzare o meno, nell’ambito della finestra principale di «Immagina», la barra degli archivi.

Tale opzione è impostata automaticamente dal programma, come si vede anche in Fig. 26.1. Come si è già visto nel terzo capitolo del presente manuale, se lo spazio sulla barra degli archivi (in posizione “standard” sotto alla barra degli strumenti) non fosse sufficiente per la rappresentazione di tutti gli archivi disponibili, per visualizzarli tutti sarebbe sufficiente “sganciare” la barra degli archivi (ovvero spostarla cliccando con il bottone sinistro del mouse e trascinarla in una diversa posizione) dalla sua posizione originale. In tal modo assumerebbe la forma più idonea per rappresentare l’intero elenco disponibile e potrebbe essere posizionata nella posizione più consona, sia all’interno che all’esterno della finestra principale di «Immagina».