

Nel presente capitolo si introduce, brevemente, lo strumento della Guida in linea di «Immagina». Tale strumento, permette all'utente di essere supportato in ogni momento nell'utilizzo del programma. La struttura della Guida in linea consente all'utente di approfondire i punti di suo interesse effettuando salti logici e consultando eventuali argomenti collegati.

8.1 I comandi del menu di aiuto (?)

Nel corso del presente paragrafo ci riferiremo al menu rappresentato dal simbolo del punto di domanda come menu di aiuto, in quanto in esso sono contenuti gli strumenti di supporto all'uso di «Immagina».

Tali strumenti si fanno carico del compito, oneroso in verità, di illustrare in dettaglio tutte le funzionalità del programma. Con questo non si vuole svilire il ruolo della documentazione cartacea, il manuale che state leggendo per intendersi, ma la si vuole integrare con strumenti disponibili direttamente in linea, assai più indicati per una consultazione veloce al fine di risolvere un problema contingente.

Volendo distinguere i rispettivi ruoli, potremmo dire che la documentazione cartacea presuppone tempi di consultazione più lunghi da parte dell'utente, permettendo un approccio più metodico ed un'analisi più completa dell'argomento da consultare. Gli strumenti disponibili in linea, al contrario, permettono un'immediata verifica, con conseguente soluzione, dei problemi contingenti, ma difficilmente vengono utilizzati per affrontare interi argomenti in tutti i loro aspetti.

In tal senso il manuale è indicato per chi volesse analizzare a fondo un determinato argomento cogliendone tutti gli aspetti; gli strumenti in linea sono, per contro, l'ideale per chi, durante l'uso, avesse necessità di risolvere un problema per poter proseguire nel lavoro.

In Fig. 8.1 sono raffigurati i comandi raccolti nel menu di aiuto selezionabile dalla finestra principale di «Immagina».

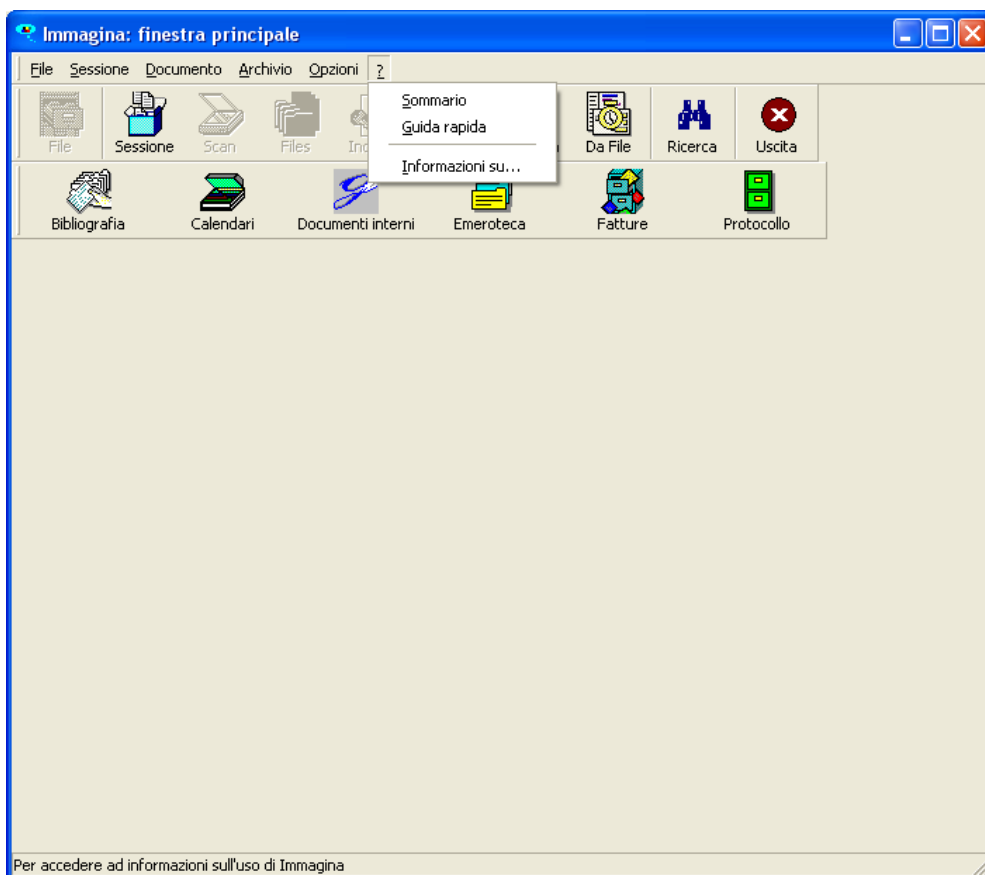


Fig. 8.1 - I comandi del menu d'aiuto (?)

8.2 Il comando *Sommarario*

La Guida in linea di «Immagina», sensibile al contesto, è sempre attiva. È sufficiente premere il tasto F1 per ottenere informazioni sull'oggetto su cui si è posizionati. Il comando

Sommario permette all'utente di accedere direttamente al sommario della Guida in linea del programma (vedi Fig. 8.2).

La Guida si presenta all'utente con un aspetto analogo a quello di un libro. Il sommario presenta una serie di argomenti che l'utente può selezionare con il mouse, semplicemente posizionandosi sopra e premendo il bottone sinistro. Si noti che il cursore, in certe posizioni dello schermo, cambia aspetto, trasformandosi in una mano. Tale cambiamento di forma ha il ruolo di permettere all'utente di individuare con precisione quali elementi possono essere selezionati.



Fig. 8.2 - Il sommario della Guida in linea di «Immagina»

Nel corso della guida, nell'ambito dei vari argomenti, sono presenti, all'interno del testo, alcuni termini colorati in modo differente e caratterizzati da una sottolineatura (lineare o tratteggiata).

Tali termini identificano salti ad argomenti correlati (se dotati di sottolineatura lineare) o finestre pop-up che illustrano il significato dei termini a cui sono associate (se dotati di sottolineatura tratteggiata).

In tale maniera viene data all'utente la possibilità di "navigare" da un argomento all'altro in modo semplice, intuitivo e, soprattutto, estremamente veloce.

Le funzionalità della Guida in linea, sono molteplici, come si nota anche dalla Fig. 8.2. Tali funzionalità sono suddivise in cinque menu e sei bottoni di selezione rapida.

Non ci addentreremo, in questa sede, in approfondimenti sui comandi e sulle opzioni della guida in linea, in quanto sono argomento standard di Windows.

Si rinvia pertanto il lettore che avesse necessità di approfondire l'argomento, alla documentazione di Windows.

8.3 Il comando *Guida rapida*

Il comando *Guida rapida* non fornisce uno strumento alternativo alla Guida in linea, oggetto del precedente paragrafo, ma uno strumento ad essa complementare.

In un numero rilevante di occasioni, infatti, capita all'utente di avere un quesito la cui risposta non sia di immediata individuazione sulla Guida in linea o sul presente manuale.

In tali occasioni può essere d'aiuto effettuare direttamente delle ricerche di argomenti o di termini specifici (vedi Fig.8.3).

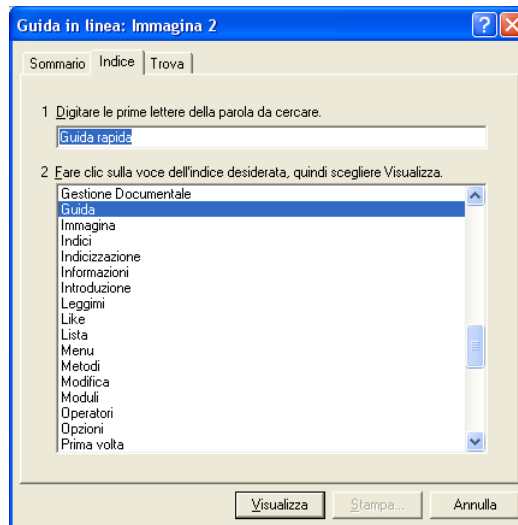


Fig. 8.3 - La Guida Rapida di «Immagina»

Con questa filosofia è stato fornito all'utente il comando *Guida rapida*, che permette di accedere in modo più veloce all'argomento desiderato.

8.4 Il comando *Informazioni su...*

Il comando *Informazioni su...* ha esclusivamente il compito di fornire all'utente informazioni riguardo al programma. In particolare sono presenti: la versione di programma, il produttore, il numero di licenza d'uso, il nominativo a cui è stato concesso in licenza d'uso il programma, la quantità di memoria RAM disponibile e la percentuale di risorse di sistema disponibili.