



## Protocollo: il menu *Aiuto*



In questo capitolo viene affrontato il menu meno “ricco” di quelli analizzati fino ad ora. La norma impone che sia presente un menu per i comandi di aiuto e di informazione. È inutile dire che tale menu è accessibile a qualsiasi profilo utente.

### 6.1 Il comando *Informazioni su*

L'unico comando contenuto nel menu *Aiuto* è riportato in Fig. 6.1.

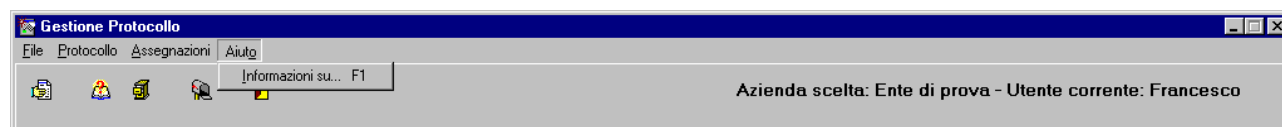


Fig. 6.1 – Il comando del menu *Aiuto*

L'unico comando contenuto nel menu è *Informazioni su...* che consente di avere informazioni relative alla versione (attualmente la 2.2) e alla build (sottoversione) del programma. Può essere utile accedere a tali informazioni nell'ambito della richiesta di supporto tecnico, in quanto si identifica con precisione a quale evoluzione del programma ci si riferisca.

La selezione di tale comando conduce l'utente alla finestra che riporta in dettaglio le informazioni relative a:

- Nome del programma: Gestione Protocollo o, come ci si riferisce solitamente, Protocollo.

- Versione: 2.2; attualmente l'ultima rilasciata (il numero di versione di «Protocollo» segue la numerazione del numero di versione di «Immagina»).
- Build: teoricamente la numero 60 o una successiva.
- Anno di copyright: 1999-2005

Come di consueto la selezione del bottone *Conferma* riporta l'utente alla finestra precedente, ovvero la finestra principale del programma.